



0 100 200 m

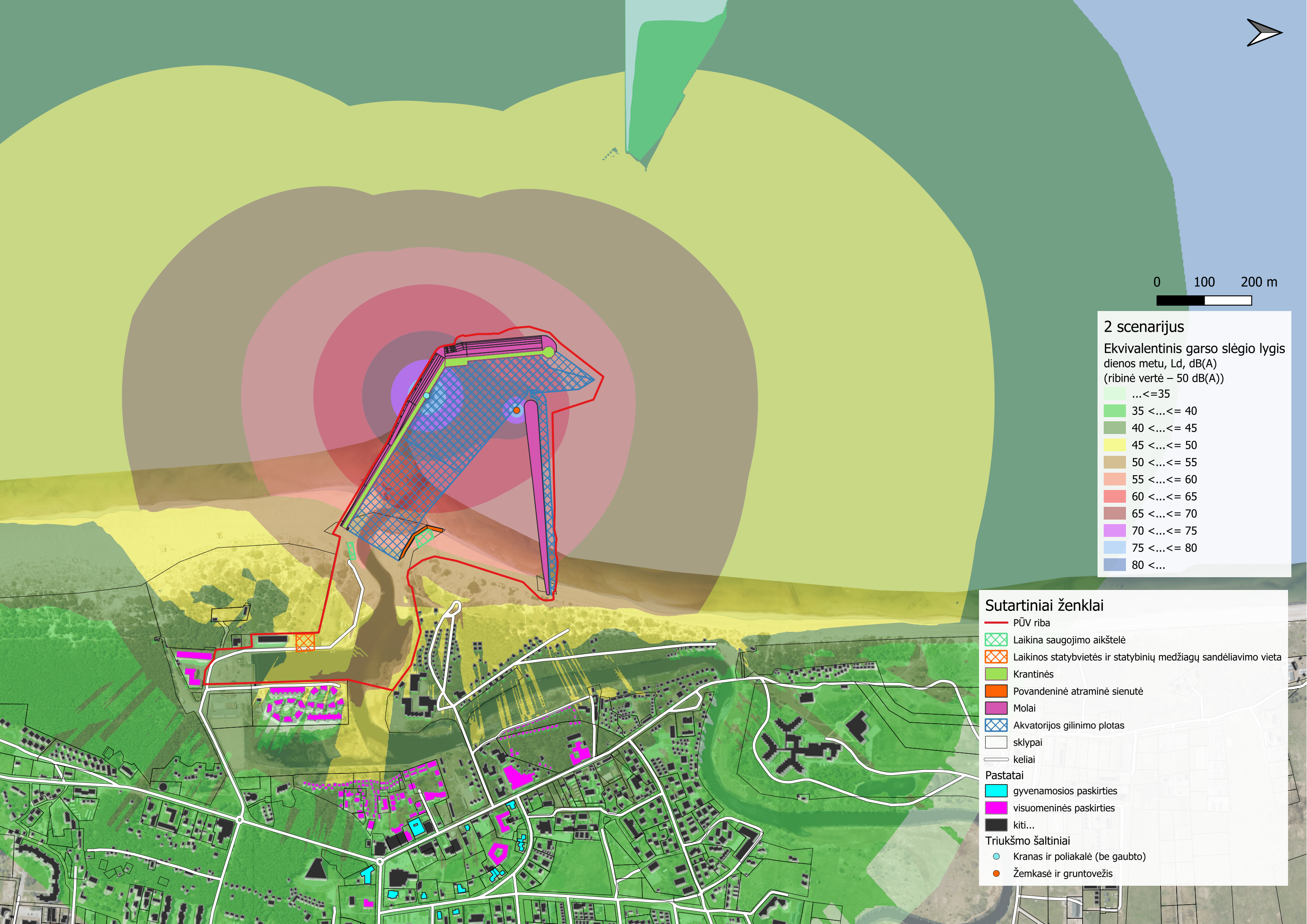
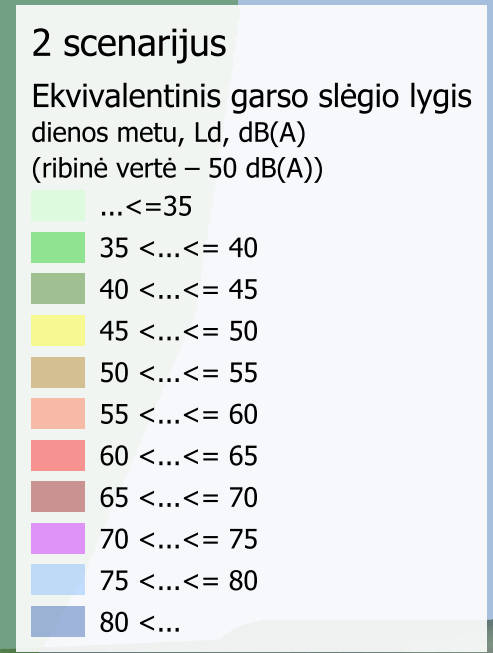
### 1 scenarijus

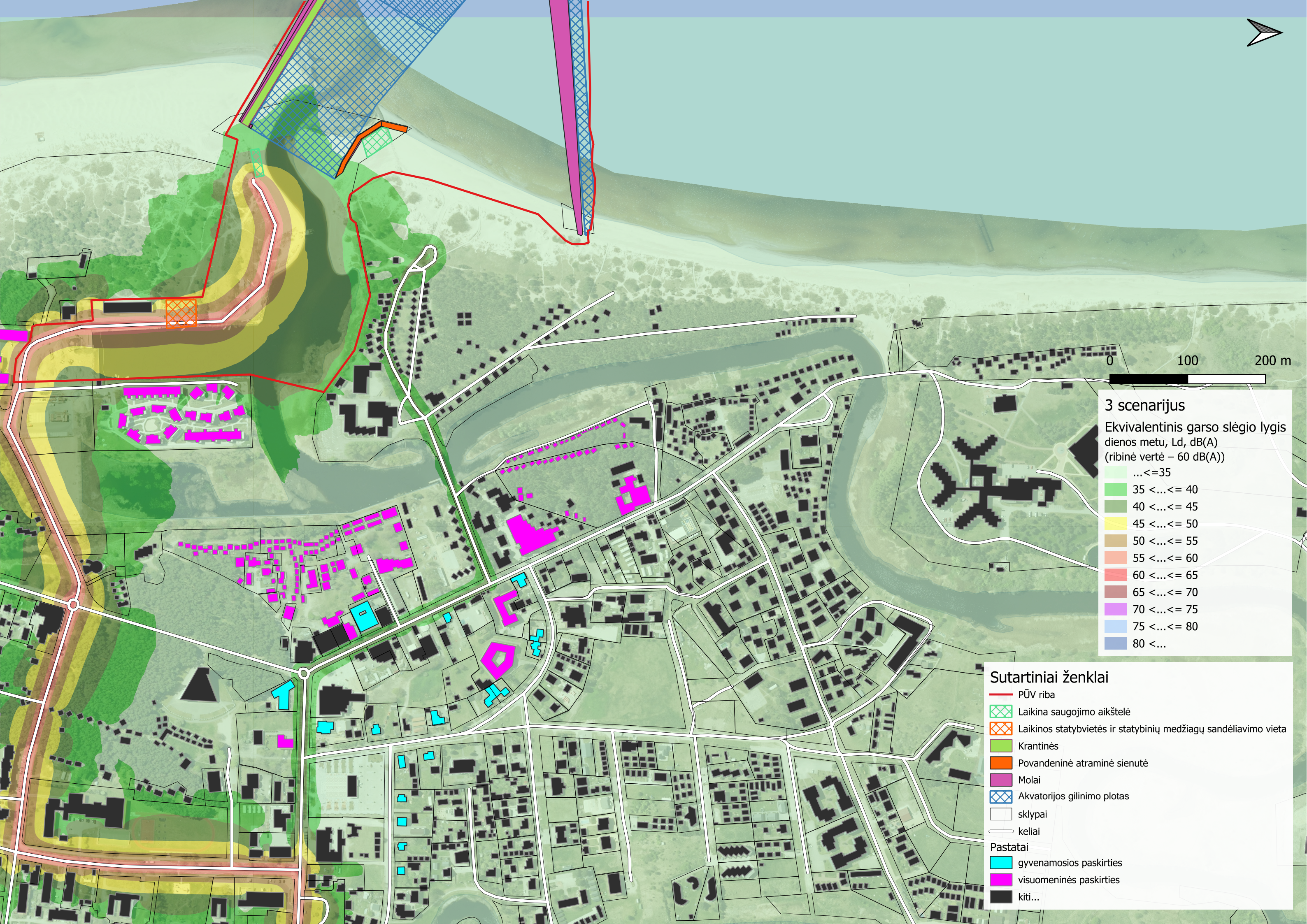
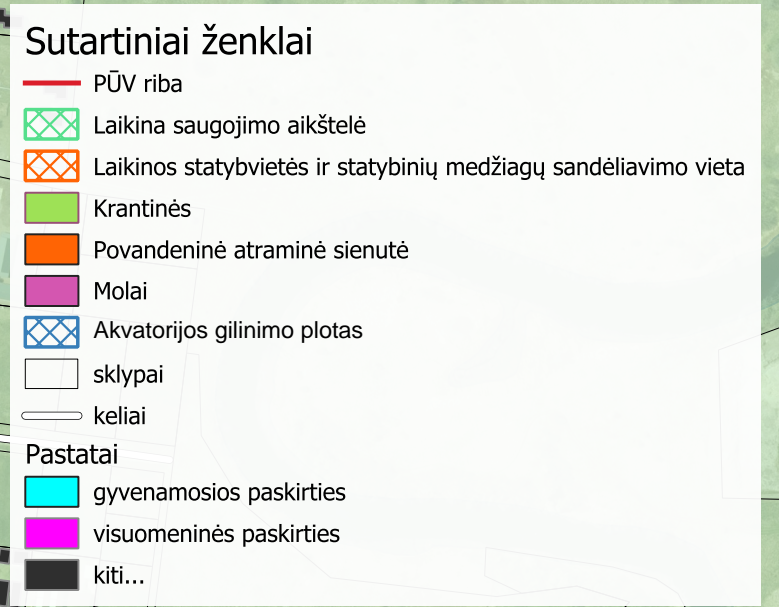
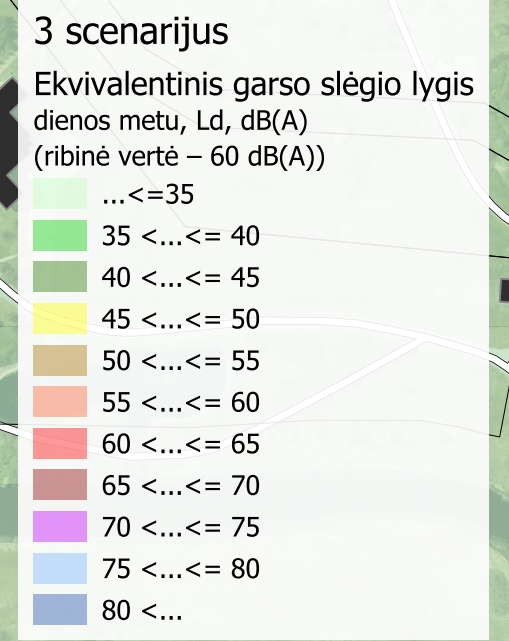
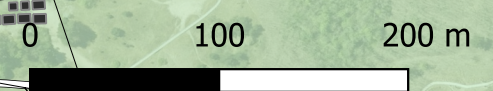
Ekvivalentinis garso slėgio lygis  
dienos metu, Ld, dB(A)  
(ribinė vertė – 50 dB(A))

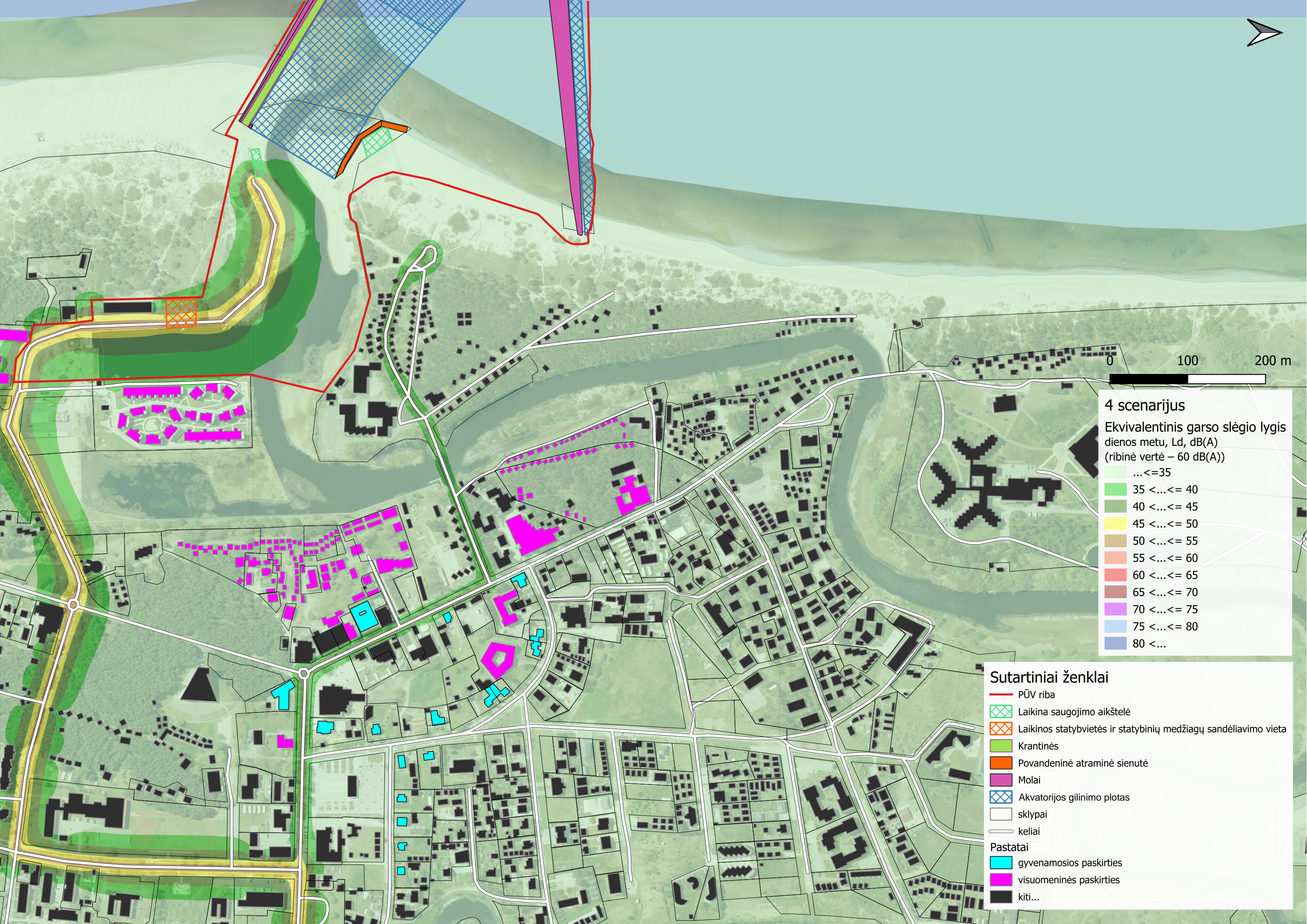
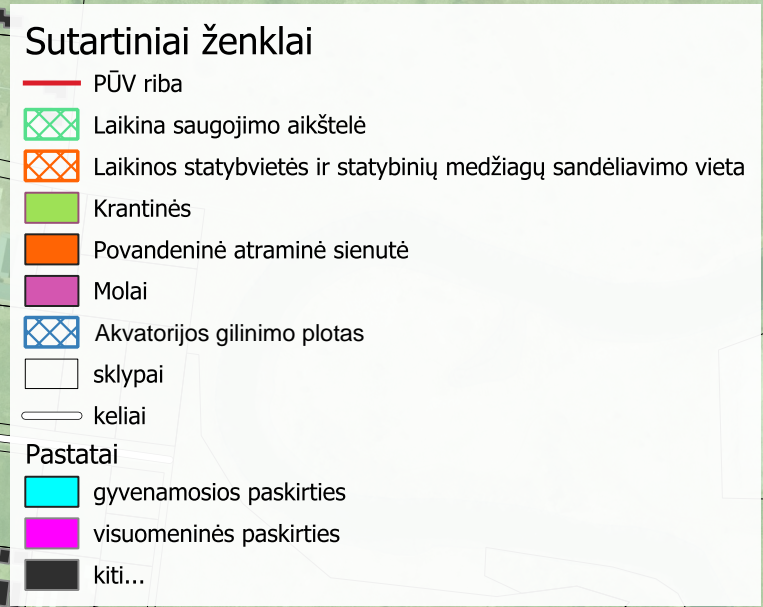
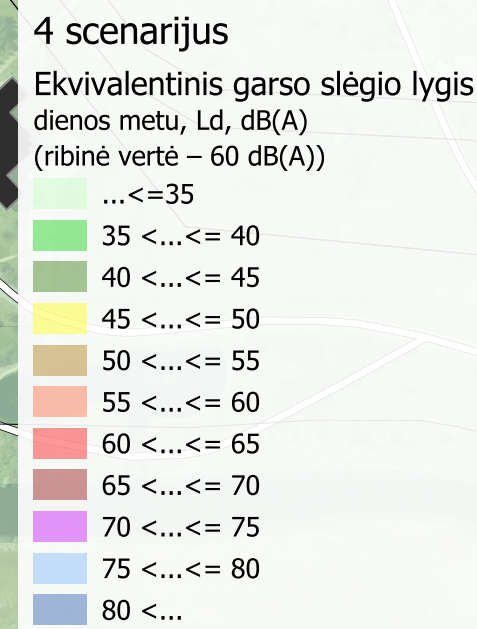
- ...≤35
- 35 <...≤ 40
- 40 <...≤ 45
- 45 <...≤ 50
- 50 <...≤ 55
- 55 <...≤ 60
- 60 <...≤ 65
- 65 <...≤ 70
- 70 <...≤ 75
- 75 <...≤ 80
- 80 <...

### Sutartiniai ženklai

- PŪV riba
- ▨ Laikina saugojimo aikštelė
- ▣ Laikinos statybvietės ir statybinių medžiagų sandėliavimo vieta
- Krantinės
- Povandeninė atraminė sienutė
- Molai
- ▨ Akvatorijos gilinimo plotas
- sklypai
- keliai
- Pastatai**
- gyvenamosios paskirties
- visuomeninės paskirties
- kiti...
- Triukšmo šaltiniai**
- Kranas ir poliakalė (be gaubto)
- Kranas ir poliakalė (su gaubtu)
- Žemkasė ir gruntovežis









0 100 200 m

### 5 scenarijus

Ekvivalentinis garso slėgio lygis dienos metu,  $L_d$ , dB(A)  
(ribinė vertė – 50 dB(A))

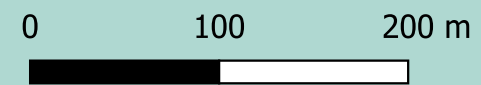
- ...  $\leq 35$
- 35  $< \dots \leq 40$
- 40  $< \dots \leq 45$
- 45  $< \dots \leq 50$
- 50  $< \dots \leq 55$
- 55  $< \dots \leq 60$
- 60  $< \dots \leq 65$
- 65  $< \dots \leq 70$
- 70  $< \dots \leq 75$
- 75  $< \dots \leq 80$
- 80  $< \dots$

### Sutartiniai ženklai

- PŪV riba
- ▨ Laikina saugojimo aikštelė
- ▨ Laikinos statybvietės ir statybinių medžiagų sandėliavimo vieta
- ▨ Krantinės
- ▨ Povandeninė atraminė sienutė
- ▨ Molai
- ▨ Akvatorijos gilinimo plotas
- ▨ sklypai
- keliai
- Pastatai**
- ▨ gyvenamosios paskirties
- ▨ visuomeninės paskirties
- ▨ kiti...

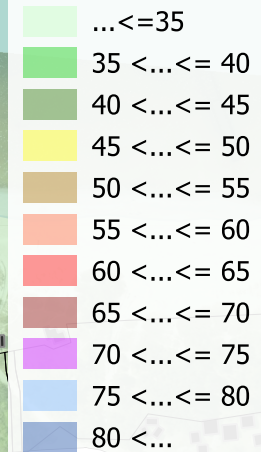
### Triukšmo šaltiniai

- Vibrogramzdintuvas
- Vibrogramzdintuvas
- Žemkasė ir gruntovežis
- Buldozeris



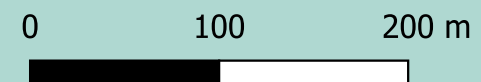
### 6 scenarijus v1

Ekvivalentinis garso slėgio lygis  
dienos metu, Ld, dB(A)  
(ribinė vertė – 60 dB(A))



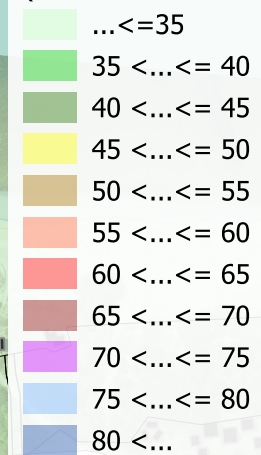
### Sutartiniai ženklai

- PŪV riba
- ▤ Laikina saugojimo aikštelė
- ▣ Laikinos statybvietės ir statybinių medžiagų sandėliavimo vieta
- Krantinės
- Povandeninė atraminė sienutė
- Molai
- ▤ Akvatorijos gilinimo plotas
- sklypai
- keliai
- Pastatai**
- gyvenamosios paskirties
- visuomeninės paskirties
- kiti...
- Triukšmo šaltiniai**
- Barža ir ekskavatorius



### 6 scenarijus v2

Ekvivalentinis garso slėgio lygis  
dienos metu, Ld, dB(A)  
(ribinė vertė – 60 dB(A))

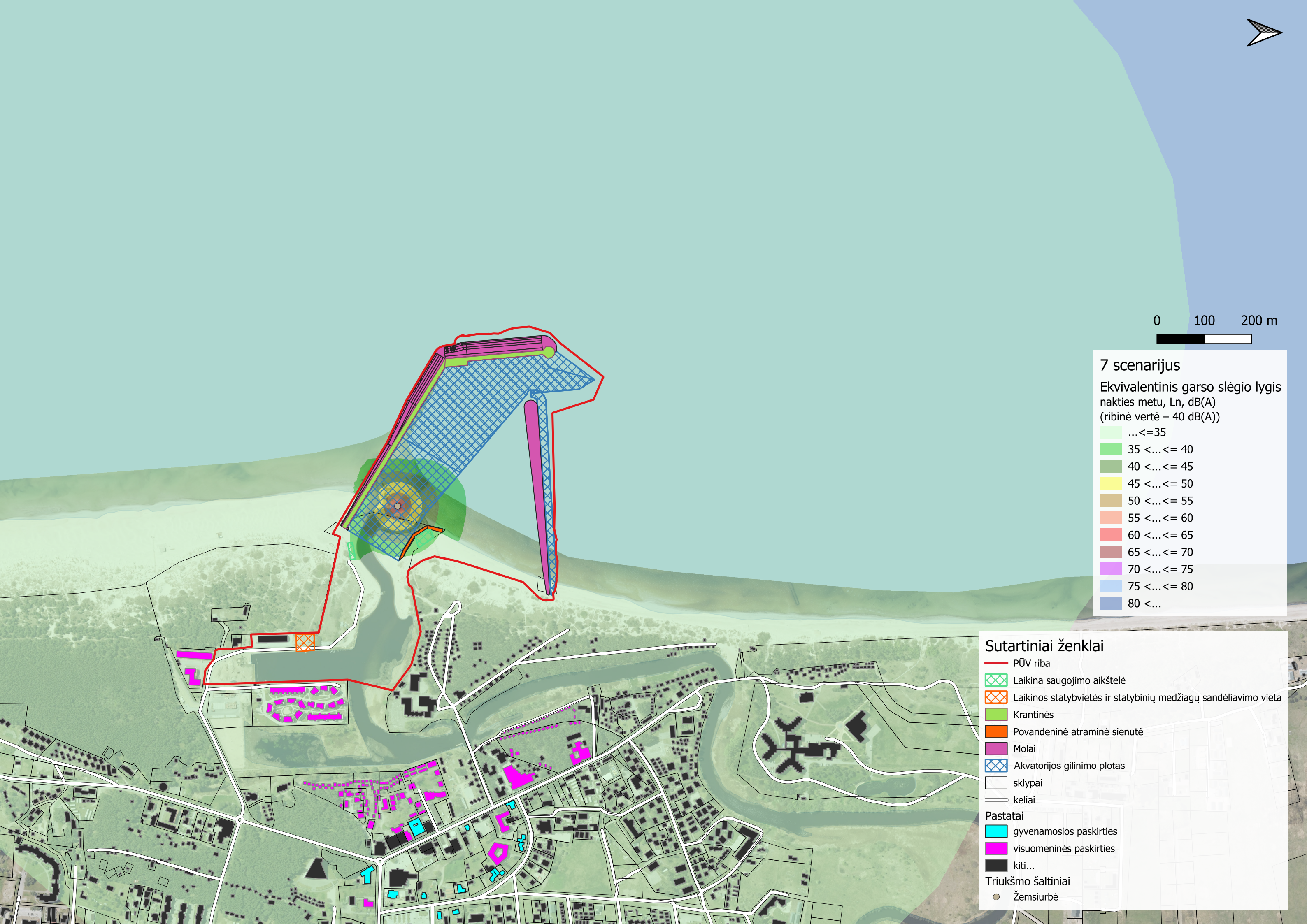
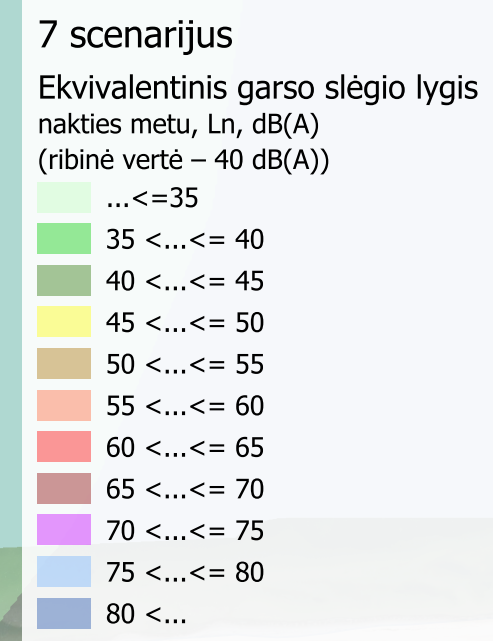


### Sutartiniai ženklai

- PŪV riba
- Laikina saugojimo aikštelė
- Laikinos statybvietės ir statybinių medžiagų sandėliavimo vieta
- Krantinės
- Povandeninė atraminė sienutė
- Molai
- Akvatorijos gilinimo plotas
- sklypai
- keliai
- Pastatai
  - gyvenamosios paskirties
  - visuomeninės paskirties
  - kiti...
- Triukšmo šaltiniai
  - Barža ir ekskavatorius



0 100 200 m





0 100 200 m

### 8 scenarijus

Ekvivalentinis garso slėgio lygis  
dienos metu, Ld, dB(A)  
(ribinė vertė – 50 dB(A))

- ...<=35
- 35 <...<= 40
- 40 <...<= 45
- 45 <...<= 50
- 50 <...<= 55
- 55 <...<= 60
- 60 <...<= 65
- 65 <...<= 70
- 70 <...<= 75
- 75 <...<= 80
- 80 <...

### Sutartiniai ženklai

- PŪV riba
- ▨ Laikina saugojimo aikštelė
- ▣ Laikinos statybietės ir statybinių medžiagų sandėliavimo vieta
- Krantinės
- Povandeninė atraminė sienutė
- Molai
- ▨ Akvatorijos gilinimo plotas
- sklypai
- keliai
- Pastatai**
- gyvenamosios paskirties
- visuomeninės paskirties
- kiti...
- Triukšmo šaltiniai**
- Kranas ir poliakalė (be gaubto)
- Kranas ir poliakalė (su gaubtu)
- Žemkasė ir gruntovežis